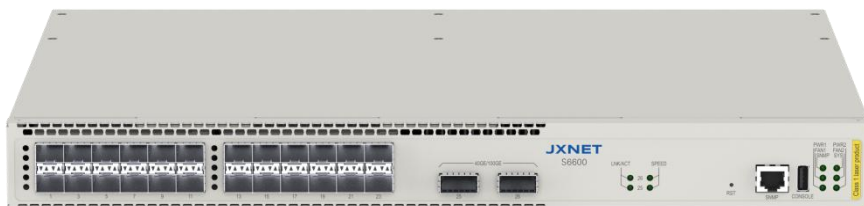


JX S6500 系列高性能以太网交换机

产品简介

JX S6500系列交换机是北京甲信技术有限公司面向园区网络的新一代高性能、高安全的以太网交换机，提供的千兆/万兆接入和40/100GE上行接口。该系列交换机基于高性能硬件平台和甲信新一代交换软件平台，具有灵活的以太网组网、多样的安全控制、轻松的管理等特点。同时支持IPv4/v6双栈管理和转发，支持静态路由和RIP、OSPF、BGP、ISIS等路由协议，支持丰富的管理和安全特性，是面向融合业务网络的千兆三层以太网交换机产品。该系列产品为国产软件平台产品，可构建具备高可靠、易扩展和易管理的新型智能接入网络，广泛应用于政企园区汇聚、校园网汇聚等各领域场景。



S6500-24X2C

产品特点

智能虚拟化技术

- 从逻辑上将多台设备虚拟为一台交换机，简化配置和管理。堆叠是一种高效的设备/链路备份方案：通过成员设备间的冗余备份，提高设备级可靠性；通过跨设备的链路聚合功能，提高了链路级可靠性和负载均衡；通过增加成员设备，轻松扩展端口、带宽。同时支持平滑升级，可做到升级过程中不断业务。

灵活以太网接入

- 接口多样：本系列为千兆下联，万兆上联产品，下联不仅支持8/24/48电口接入，且支持24/48口全光接入；上联根据市场剧增的带宽需求，全面升级为全万兆上联，可兼容千兆和百兆光模块。

电信级高可靠性

- 支持传统的STP/RSTP/MSTP生成树协议，还支持G. 8032的环网解决方案，支持单环、相切环、相交环等多种组网方式，可提供50ms的快速业务倒换，实现电信级可靠性。
- 支持端口备份双归属保护、LACP链路聚合功能，实现了上行链路的备份，极大地提升了网络侧网络的可靠性；支持环路检测功能，自动发现和消除环路，同时保证客户侧网络稳定运行。
- S6500支持主备双操作系统，在现网环境中，当主系统出现故障时，设备将自动切换至备系统，有效提升网络运行的稳定性和可靠性。
- 支持完善的以太OAM(IEEE 802.3ah/802.1ag)，用于快速检测链路故障。
- 支持电源冗余备份：高密度接入产品为增加了设备可靠性，可选支持双电；

完善安全控制

- 支持完备的安全认证机制：IEEE dot1x、MAC认证、旁路认证；认证服务器类型：Radius、TACACS+等，能灵活适应校园网，企业等的多认证需求。
- ARP攻击和ARP病毒作为局域网安全的第一大威胁，支持丰富的ARP防御功能，例如动态ARP检测，实现用户合法性检查功能和ARP报文有效性检查功能，通过ARP限速避免大量ARP报文对CPU进行冲击等等。
- 通过建立和维护DHCP Snooping绑定表，对不符合绑定表项的非法报文直接丢弃。利用DHCP Snooping的信任端口特性，保证DHCP服务器的合法性。
- 支持SSH2.0远程接入，SFTP上传下载，HTTPs的WEB管理，使用加密协议，管理更加安全。

丰富的QoS策略

- 支持L2~L4包过滤功能，提供基于源MAC地址、目的MAC地址、源IP地址、目的IP地址、TCP/UDP端口号、协议类型、VLAN的流分类。
- 提供灵活的队列调度算法，可以同时基于端口和队列进行设置，支持SP、WFQ、SP+WFQ三种模式。支持CAR功能。
- 支持出、入两个方向的端口镜像，用于对指定端口上的报文惊醒监控，将端口上的数据包复制到监控端口，以进行网络检测和故障排除。
- 同时还支持telemetry功能，在千兆/万兆高速的网络上精确地监控网络流量，用于对网络流量进行统计分析和控制。
- 支持buffer管理，可以满足交换机在多种网络场景中的突发流量、拥塞控制、低时延的需求。

成熟IPv6解决方案

- 除支持IPv6 ping/telnet/SSH/ FTP外，支持IPv6 SNMP和HTTP管理。
- 支持DHCPV6 Client/Server/Snooping/Relay/Option18, 37，支持IPv6 Source Guard, IPv6 prefix Snooping; ND Snooping
- 支持VRRPv3, IPv6路由和IPv6 Path MTU。

轻松运维管理

- 支持SNMP v1/v2c/v3，除带内网管外，可通过带外SNMP管理口管理，这样，可不受业务流量影响；
- 支持WEB网管，灵活的对网络中单点设备进行配置和监控；
- 支持ZTP (Zero Touch Provisioning) 零配置自动开局，部署服务器后，设备开机后，可以自动从服务器获取IP和配置，以达到自动可管可配，不需要维护人员现场操作。
- 部分型号电源口前置，可以实现整台设备单面维护，简化了运维，而且机柜的摆放更加灵活，可以灵活选择机柜靠墙放置或者机柜背靠背放置，同时为用户节省机柜空间。

产品规格

项目	S6500-24X2C
端口	24 个 10GE SFP+端口，2 个 100G QSFP28 端口
交换容量	2.56Tbps/25.6Tbps
包转发率	1260Mpps
外形尺寸 mm (宽×深×高)	440x360x44
支持电源类型	可插拔单双电源：AC、DC
输入电压	AC：220V，额定电压范围：100-240V；50-60Hz DC：-48V，额定电压范围：-36~-72V
最大功耗	175W
管理端口	1 个 USB Console 口，1 个 SNMP 带外管理口
环境要求	工作温度：-10°C~50°C 相对湿度：10%~90%（无凝露）

节能环保	支持 802.3az 以太网 EEE 节能 可支持温度风扇智能调速
二层特性	支持静态、动态、黑洞 MAC
	支持 MAC 地址漂移管理
	支持端口安全 MAC 和 MAC 地址数目限制
	支持 4K 个 VLAN
	支持基于 MAC/协议/IP 子网//端口的 VLAN
	支持基本 QinQ
	支持灵活 QinQ
	支持 VLAN Mapping 功能 (1:1/N:1)
支持 GVRP 协议	
路由特性	IPV4 和 IPV6 静态路由
	支持 ECMP 和策略路由
	支持 RIP、OSPF、ISIS、BGP 等 IPv4 动态路由协议
	支持 RIPng、OSPFv3、ISISv6、BGP4+等 IPv6 动态路由协议
组播	支持 IGMP v1/v2/v3 Snooping, MLD Snooping v1/v2
	支持基于端口和基于用户的立即离开
	支持 IGMP MVR
	支持 IGMP VLAN 复制
	支持 IGMP/MLD Filter
	支持 IGMP/MLD Proxy
	支持 PIM DM、PIM SM、PIM SSM
QoS/ACL	支持基于端口入方向、出方向限速, 支持 HCAR
	每端口支持 8 个队列, 支持优先级映射
	支持流分类, 流策略
	支持 SP、WRR、DRR、SP+WRR、SP+DRR 队列调度模式
	支持拥塞控制 WRED
	支持端口/队列整形
L2/L3 OAM	支持以太网 OAM IEEE802.3ah

	支持 L2CP
	支持端到端 CFM (IEEE802.1ag) / ITU-T Y.1731
	支持端口环回 (loopback)
	支持 VRRPv2/VRRPv3
	支持 MAD for 堆叠
	支持 BFD/Linktrace for 静态路由
	支持故障转移
虚拟化	支持堆叠功能
可靠性	支持手动聚合, 静态 LACP
	支持 ERPS 环网保护协议 (ITU-T G.8032)
	支持 STP/RSTP/MSTP, 生成树保护功能: BPDU 保护、根保护、环路保护、TC 保护/抑制
	支持环路检测保护 (LBD)
	支持端口备份, 端口隔离
VxLAN	支持 VxLAN 二层交换
	支持 VxLAN 路由交换
	支持 VxLAN 网关
	支持 EVPN
MPLS	支持 MPLS L2 VPN
	支持 MPLS L3 VPN
	支持 MPLS Qos
	支持 MPLS MCE
安全特性	支持 AAA 用户分域管理, 802.1x 认证, MAC 认证和旁路认证*, 支持 Guest VLAN 和 Voice VLAN
	支持基于端口和 VLAN 的风暴抑制
	支持白名单, 端口安全 MAC 及 MAC 地址学习数目限制
	支持 IP 及 ARP 防攻击: IPv4/v6 Source Guard, IPv6 prefix Snooping; DA1, ND Snooping
	支持 SSH V2.0, SFTP, HTTPS
	支持 CPU 保护
	支持 802.1X

	支持 RADIUS 认证
	支持防 DOS 攻击
	支持防 ICMP 攻击
DHCP	支持 DHCPv4/v6 Client/Server
	支持 DHCPv4/v6 Snooping
	支持 DHCP v4/v6 Relay
	支持 DHCP v4/v6 Server
	支持 DHCPv4 option61、option82, DHCPv6 option18、option37
IPV6 特性	支持双栈
	支持 IPv6 Ping、IPv6 Tracert、IPv6 Telnet、IPv6 SSH、IPV6 ftp/tftp/sftp
	支持 IPv6 SNMP
	支持 IPV6 Radius、IPV6 TACACS+ 、IPV6 NTP 和 SNTP
	支持 ND
	支持 DHCPV6 Client/Server/Snooping/Relay/Option18, 37
	支持 IPv6 Source Guard, IPv6 prefix Snooping; ND Snooping
	支持 IPv6 Path MTU*
	支持 VRRPv3*
管理和维护	支持 CLI 命令行、SNMPv1/v2c/v3、WEB 网管、TELENET、SSH2.0 等多样化管理方式
	支持 LLDP/LLDP-MED
	支持本地和远程端口镜像, 支持流镜像
	支持系统日志、分级告警, 支持断电告警 Dying gasp 功能
	支持 RMON
	支持光模块数字诊断
	支持电缆检测 (Virtual Cable Test), 支持 UDLD
	支持时钟管理, 支持 NTP
	支持 IPv4/v6 零配置 ZTP, 自动从 DHCP 获取 IP, 可选从 FTP SERVER 进行配置下载和软件升级
	支持 USB 自动部署*
	支持双系统

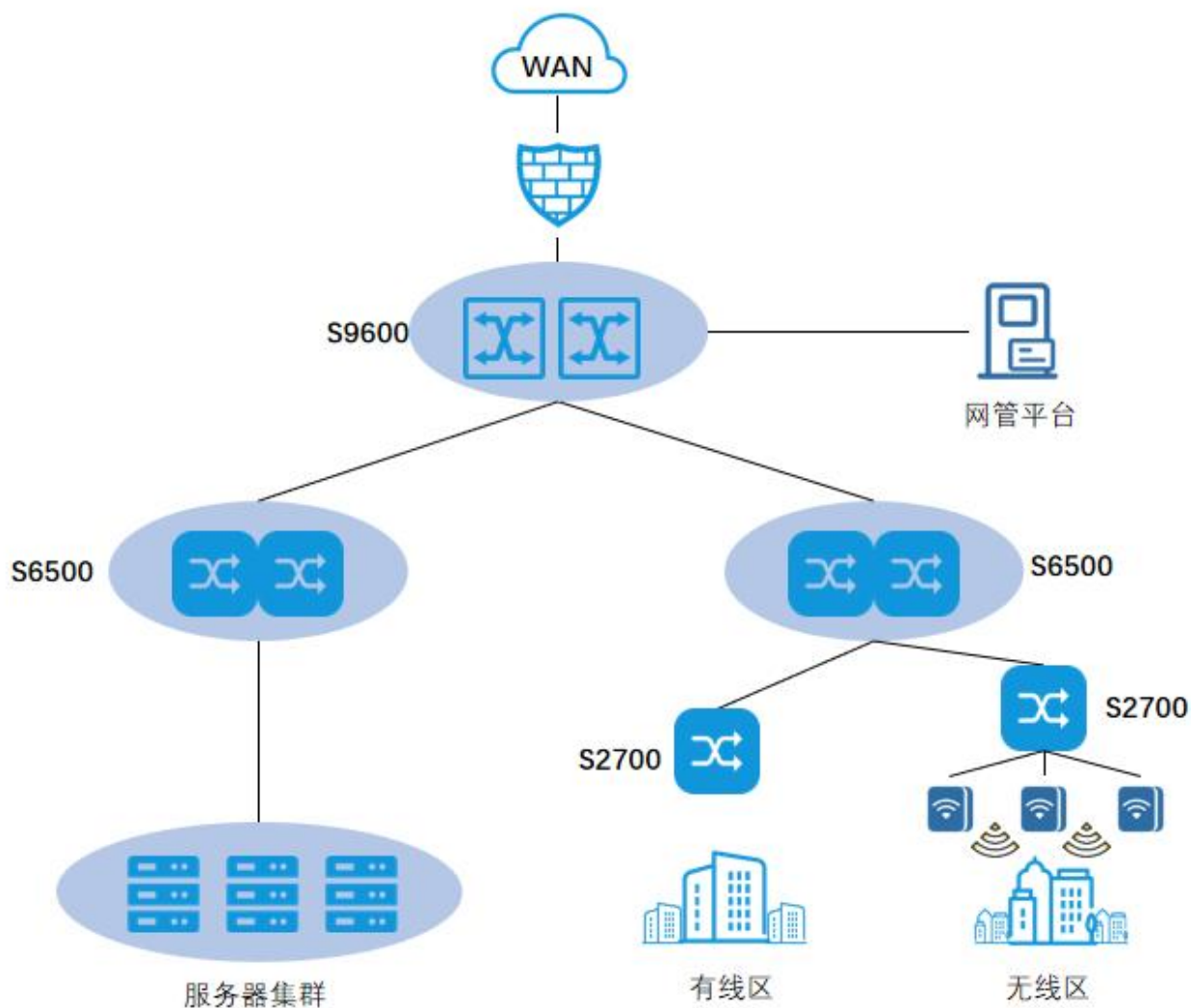
	支持 Buffer 管理
	支持 CPU/Memory/Flash 监控
	支持硬件监控（温度/电源/风扇）

标*功能指当前版本使用受限，敬请期待版本更新。

组网应用

千兆交换机接入场景

JX S2700 系列与 JX S6500、JXS9600 系列共同构成中大型园区网解决方案。其中，JX S2700 可作为接入交换机，提供了千兆接入，并支持 10GE 的上行接口，为接入设备提供了更高带宽，S6500 交换机作为汇聚交换机，提供高性能、大容量交换和 40/100G 上行服务，S9600 作为核心交换机满足用户高带宽、多业务的需求。



订单信息

机箱单元

S6500-24X2C

24 个 10G SFP+端口，2 个 100G QSFP28 端口。
支持 console 口，SNMP 管理口。
单/双电源：AC/D，双交流。交流 220V 供电。

JXNET 甲信

北京甲信技术有限公司

官方网站：www.jiaxinnet.com.cn

客户服务热线

地址：北京市海淀区丹棱 SOHO 728 室

400-179-1180

Copyright © 2025 北京甲信技术有限公司保留一切权利

免责声明：虽然北京甲信试图在本资料中提供准确的信息，但不保证资料的内容不含有技术性误差或印刷性错误，为此北京甲信对本资料中的不准确不承担任何责任。

北京甲信技术有限公司保留在没有通知或提示的情况下对本资料的内容进行修改的权利。